

# SEP 80N

SEP-Serie – Stanzautomaten für jeden Einsatz

**SCHAAL**  
by Weil Technology



Besuchen  
Sie unsere  
Website



02 2022

## Technische Daten

Presskraft	800 kN (steht ab 100 Hub/min zur Verfügung)
Anzahl der Hübe	stufenlos bis 320 Hub/min
Entfernung zwischen Tisch und Stößel (mit Aufspannleisten), größter Hub unten, Stößelverstellung oben	325/370 mm (ohne Stößelplatte)
Stößelverstellung	80 mm
Stößelhub, verstellbar	8 – 80 mm
Stößelfläche (L x B)	500 × 293 mm
Stößelplatte (L x B x H)	620 × 500 × 45 mm
Bohrung im Stößel	Ø 50 × 100mm
Passnut im Stößel	30 H7 mm
Tischfläche (L x B)	830 × 710 mm
Werkzeugmaße (L x B)	790 × 610 mm
Aufspannleisten, Dicke	80 mm
Durchfall Aufspannleisten (L x B)	durchgehend x 130 – 190 mm (verstellbar)
Durchfall-Loch im Tisch (L x B)	640/520 × 200 mm
Bandeinlauf über Aufspannleisten	vorschubabhängig
Antriebsleistung	22 kW
Gewicht (ohne Vorschub)	8400 kg
Abmessungen (L x B x H)	1820 × 1240 × 2800 mm

Technische Änderungen vorbehalten

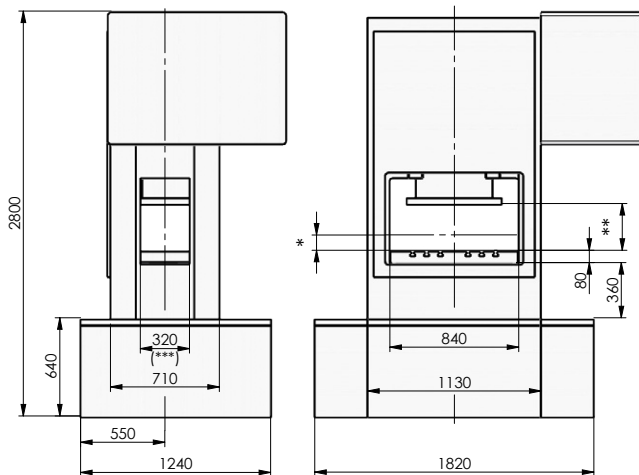
## Aufbau

- Pressenkörper in stabiler Doppelständer-Monoblockkonstruktion aus schwingungsdämpfendem Grauguss
- Rollengelagerte Exzenterwelle mit Verstellhub und rotierendem Massenausgleich
- Pleuel luftgekühlt, auf der Exzenterwelle mit mehrreihigen, hochbelastbaren Käfigrollenlagern gelagert
- Pressen-Stößel aus hochfestem titanlegiertem Al-Guss, 6-fach spielfrei wälzgelagert mittels Linear-Rollenlagern auf gehärteten und geschliffenen Führungsbahnen
- Pressenantrieb über frequenzgeregelten Drehstrommotor, Schwungrad, pneumatische Kupplungs-Bremskombination und Planetengetriebe
- Pressen-Ablaufsteuerung in SPS-Technik
- Pressensteuerung mit Nockenschaltwerk, Werkzeug- und Presskraftüberwachung
- Sonder-/Zusatzausstattungen in technischer Absprache jederzeit möglich
- Der Stanzautomat SEP 80N kann individuell mit Zangen- oder Walzenvorschüben schiebend oder ziehend ausgerüstet werden

# SEP 80N

SEP-Serie – Stanzautomaten für jeden Einsatz

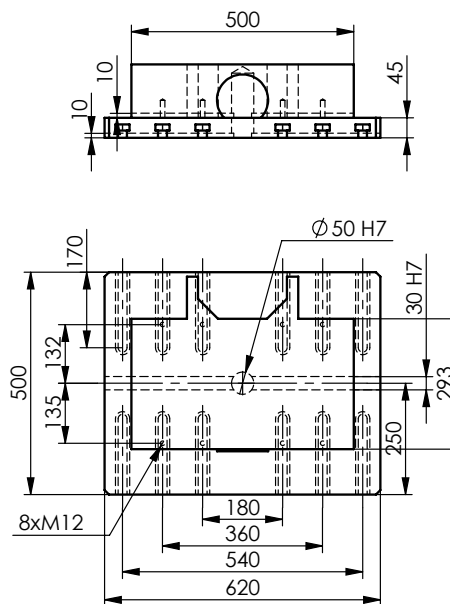
## Maße



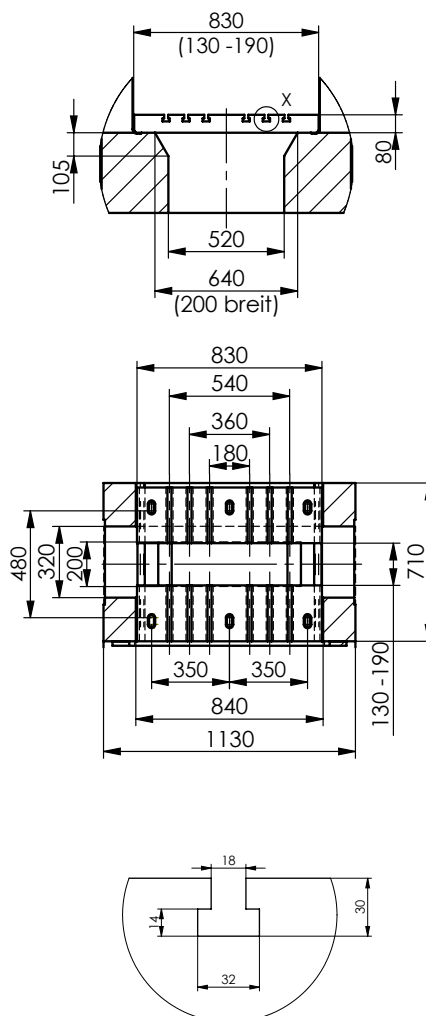
- \* Bänderlaufhöhe über Aufspannfläche auf Anfrage (Vorschubabhängig)
- \*\* Werkzeug-Einbauhöhe (siehe Tabelle)
- \*\*\* Der seitliche Durchgang am Pressenkörper ist bei Verwendung eines Zangenvorschubs auf **260 mm** reduziert. (Sonderbreiten auf Anfrage)

Stößelhub in mm	Werkzeug-Einbauhöhe min. - max.	Zulässige Hubzahl abhängig vom Stößelhub
8	281 - 361	320
10	280 - 360	315
16	277 - 357	310
22	274 - 354	300
28	271 - 351	270
35	268 - 348	250
40	265 - 345	230
46	262 - 342	215
52	259 - 339	200
57	257 - 337	190
62	254 - 334	180
66	252 - 332	170
70	250 - 330	160
73	249 - 329	150
75	248 - 328	140
77	247 - 327	130
78	246 - 326	125
79	246 - 326	120
80	245 - 325	115
mechanisch einstellbar	Einbauhöhe in mm bei Stößelhub unten (UT) mit Stößelplatte (ohne = plus 45 mm)	bei maximalem Werkzeug-Oberteilgewicht von 320 kg

## Stößelfläche



## Werkzeugaufspannfläche



02 2022